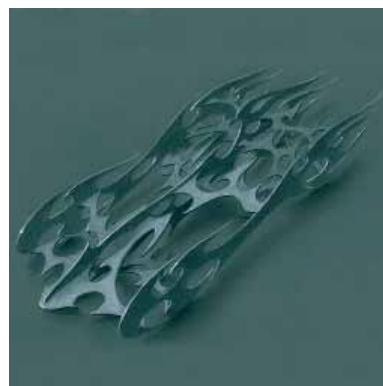
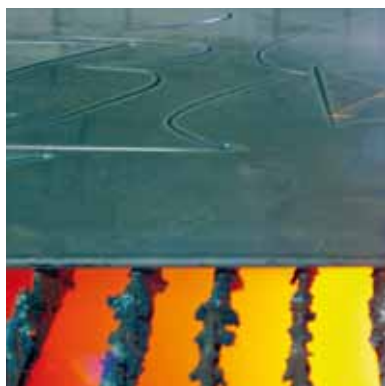




TETSUYA NAKAMURA

中村 哲也









THE FLASH OF LIGHTNING
*carbon steel S235JR pickled cold rolled sheet
thickness 12 mm
weight: 750 kg*



"紫電" 一閃、紫色の稲光

金属質の鋭い輝き

スピード感と表の要素のみ抽出

イメージの増幅

シメトリックな歪曲性

断面のハイライト

(微妙な角度の差により反射が複雑に！)

複層的混乱

(鏡面により写り込み)

※現象のようない作品

※複雑に！

金属の重厚感

歪曲性に変え

互いに写り込み合い
鏡面の為、陰影存在せず

実体感の無い表面

↑
周囲の空間をすべて写し込む

精度を上げる

至り、たかみX

T. Nakamura